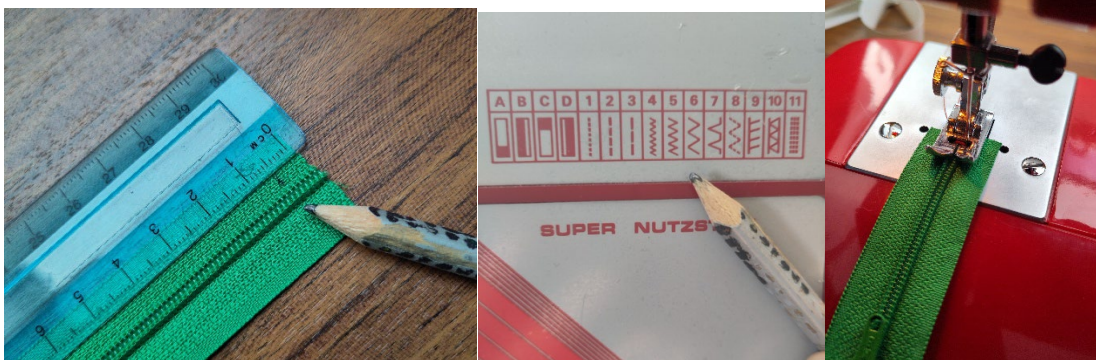


# Anleitung Federmäppchen

## Schritt 1:

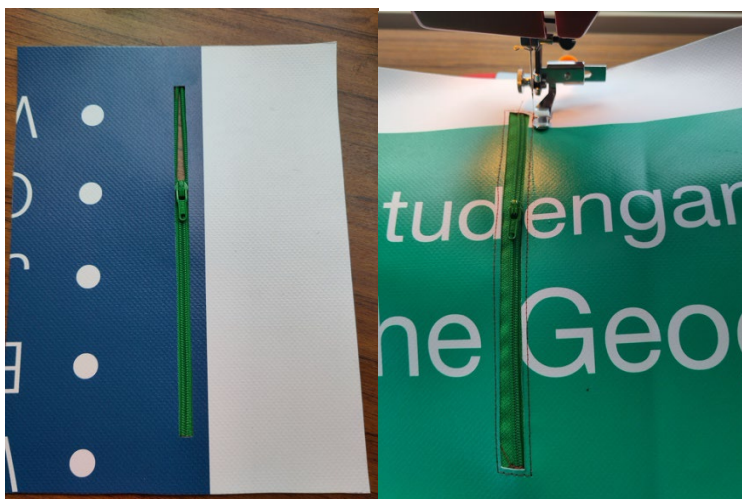
Markieren Sie auf dem Material ein Rechteck 17,5 cm x 23,5 cm (oder machen Sie sich ein Schnittmuster aus Pappe) und schneiden es aus. Schneiden Sie längs in der Mitte eine Öffnung von 0,8 cm x 19 cm die längliche Öffnung für den Reißverschluss aus.

Schneiden Sie ein 20 cm langes Stück vom Endlos-Reißverschluss mit Schieber ab (oder setzen Sie den Schieber nachträglich auf). Um ein Ausreißen des Schiebers zu verhindern, nähen Sie jeweils 0,5 cm vom Ende mit mehreren Stichen. Hierzu den Zickzack-Stich verwenden und den Transporter versenken.



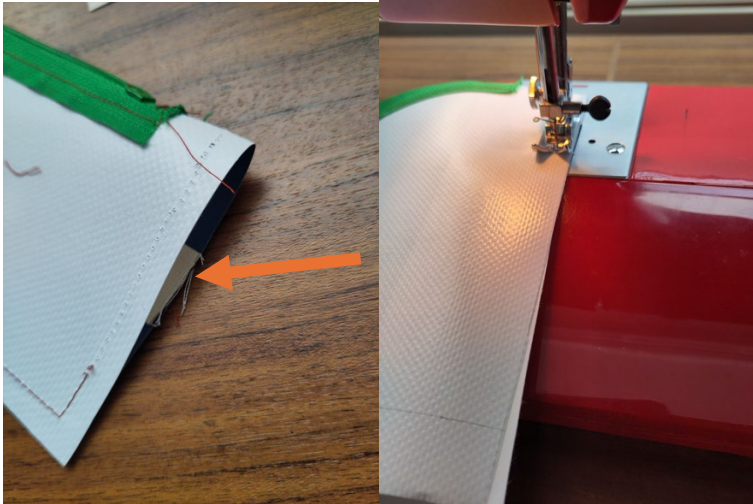
## Schritt 2:

Platzieren Sie den Reißverschluss auf der Rückseite. Schließen Sie den Schieber, dann gelingt die Naht zwischen den unterschiedlichen Materialien glatter. Nähen Sie den Reißverschluss einmal ringsum fest. Hinweis: Verwenden Sie unbedingt den Reißverschlussfuß und nähen Sie mit geradem Stich.



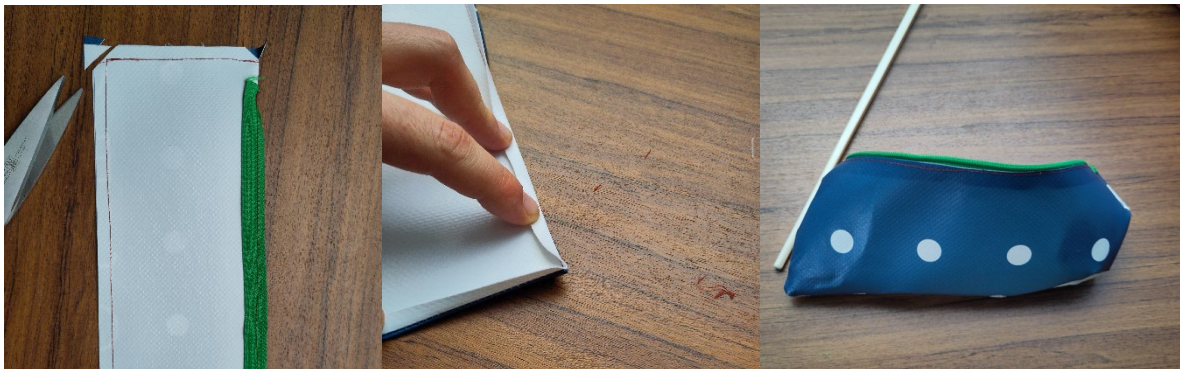
### Schritt 3:

Falten Sie das Federmäppchen so, dass die Innenseite nach außen zeigt. Es ist jetzt auf links gedreht. Legen Sie das Label bündig mit der Kante nach innen. Nähen Sie dann entlang der gesamten Außenkante. Hinweis: Öffnen Sie unbedingt vorher den Reißverschluss, damit sie es hinterher auch auf rechts wenden können.



### Schritt 4

Kürzen Sie die Nahtzugaben, wo nötig, auf 0,5 cm und kürzen die Ecken schräg und nah an der Naht, damit es sich leichter auf rechts wenden lässt. Falten Sie die Kanten um. Dann wenden Sie das fertig genähte Federmäppchen auf die Außenseite. Verwenden Sie Esstäbchen, um die Ecken leichter herauszuarbeiten.



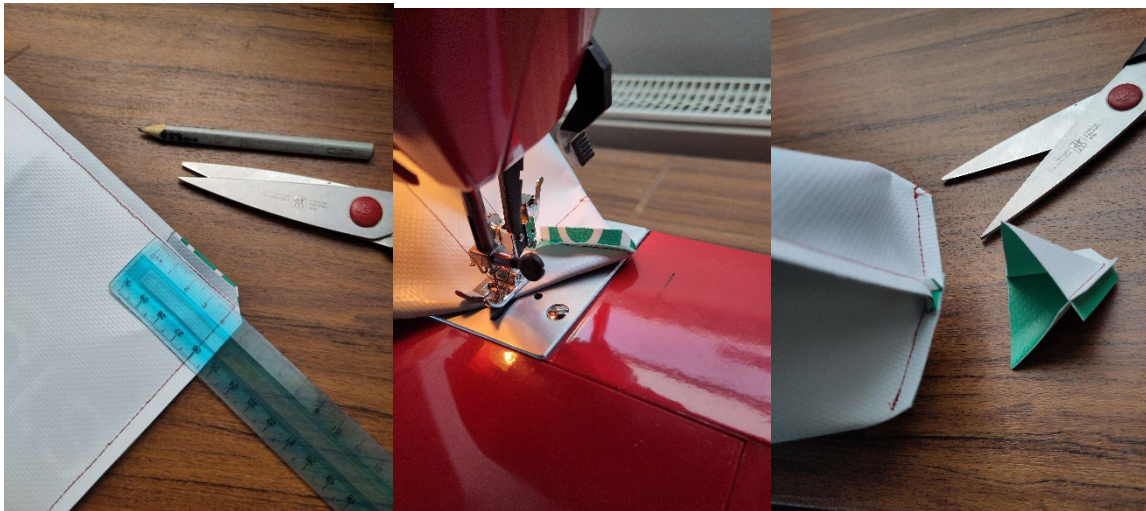
## Kulturtasche

Das Schnittmuster ist ein Rechteck 36 cm x 26 cm. Die Öffnung für den Reißverschluss geht quer zur längeren Seite (teilt die Seite mit 36 cm in zwei gleichgroße Hälften) und ist 19 cm mal 0,8 cm groß.

Schritte 1-3 siehe Federmäppchen

### Schritt 4

Messen Sie 4 cm von jeder Seite der unteren Ecken ab und nähen Sie quer von einer Seite zur anderen, um die Ecken abzutrennen. Wiederholen Sie diesen Schritt für beide unteren Ecken, so erhalten Sie eine Tasche mit großem Stauraum.



### Schritt 5

Wenden Sie die fertig genähte Kulturtasche auf die Außenseite und verwenden Sie ein Esstäbchen, um die Ecken sorgfältig herauszuarbeiten.

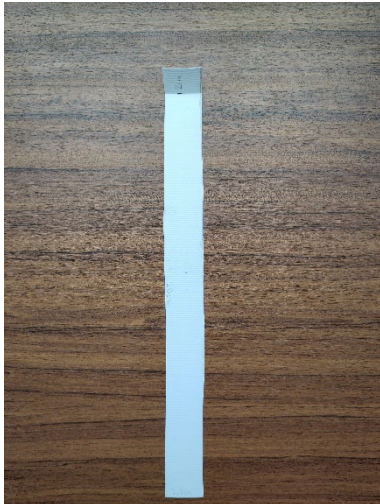




# Schlüsselanhänger

## Schritt 1:

Schneiden Sie den Schlüsselanhänger gemäß der Vorlage aus. (Rechteck 30 cm x 2,5 cm)



## Schritt 2:

Falten Sie eine Ecke mit 2 cm Überstand über die andere und legen Sie das Label dazwischen. Nähen Sie dann über alle Schichten hinweg.



## Schritt 3:

Stanzen Sie ein Loch in den Kopfteil und fädeln Sie einen Schlüsselring ein.